

Schmidt Edelstahl bietet Ihnen seit mehr als 25 Jahren Erfahrung auf dem Sektor mustergewalzter und prägedessinierter Edelstahloberflächen an.

In unserem gut sortierten Edelstahl-Lager haben wir nicht nur die Ihnen bekannten Muster und Formate, sondern auch andere spezielle Oberflächen wie z.B. gefärbte, titanbeschichtete, glasperlgestrahlte Bleche eingelagert.

Zusätzlich bieten wir Ihnen die Möglichkeit eine Vielzahl der Muster auch als Coil oder Fixzuschnitte bedarfsgerecht zu liefern. Aufgrund unserer zentralen Lage in NRW können wir Ihnen durch unseren eigenen Fuhrpark eine termingerechte Zustellung garantieren.

Kanten und Bearbeiten bis 8000 mm

In Kombination mit unseren leistungsfähigen Kooperationspartnern und dem modernen Maschinenpark sind wir in der Lage, dem Edelstahlblech fast jede technisch mögliche Form zu geben. Mit unseren Konstrukteuren setzen wir Ihre Ideen von der Entwurfszeichnung bis zum fertigen Produkt planerisch um.

Formate	Stärken	W-Nr.	Oberflächen
2000 x 1000 mm 2500 x 1250 mm 3000 x 1250 mm 3000 x 1500 mm Coils	0,5-2,0 mm	• 1.4016 • 1.4301 • 1.4401/04 • 1.4509 • 1.4571	• 2R • 2B • R13 • el-pol • gefärbt

Andere Oberflächen und Formate auf Anfrage.

PRÄGEDESSINIERT
BLECHE MUSTERGE-
WALZTE BLECHE BO-
DENBLECHE GEPRÄGTE
DESIGNBLECHE GE-
ÄTZTE DESIGNBLECHE
GEPRÜFTE RUTSCH-
HEMMUNG PROFILE &
KONSTRUKTIONSTEILE
HANDLÄUFE & GRIFFE
GEBÄUDEAUSSTATTUNG
U.V.M.



SCHMIDT EDLSTAHL GmbH

Heinrich-Schicht-Strasse 35
D-42499 Hückeswagen

Fon: +49 (0) 2192/8546-0
Fax: +49 (0) 2192/8546-29
e-mail: info@schmidt-edelstahl.de



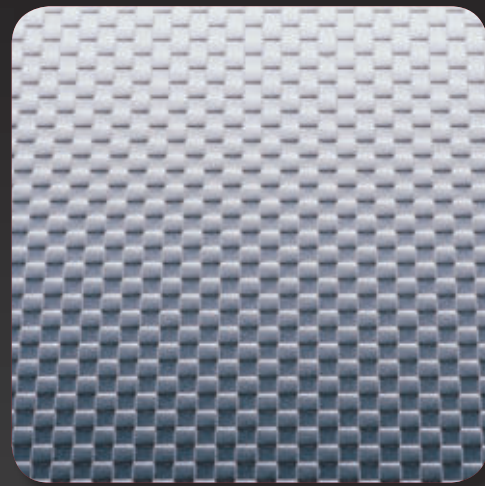
NUR BEI UNS:
SE-5WL / 6WL / 7WL®
bis 1500 mm Breite &
6000 mm Länge

Wir prägen
Edelstahl.

SCHMIDT EDLSTAHL GmbH

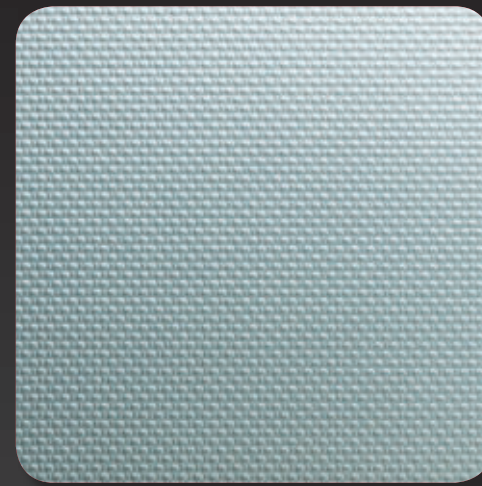
■ Vom Hersteller zum Kunden.

Oberflächenvielfalt von Schmidt Edelstahl.



**SE-21
Karo**

Verfahren:
2R



**SE-25
Leinen**

Verfahren:
2R



**SE-65
Microchecker**

Verfahren:
2R

Mindestmenge
auf Anfrage



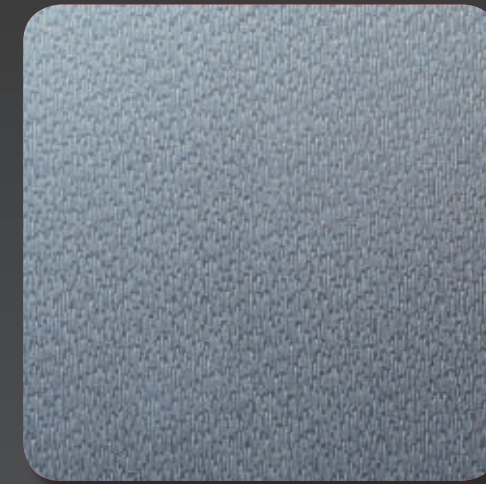
**SE-22
Raute**

Verfahren:
2R



**SE-42
Ledernarbe**

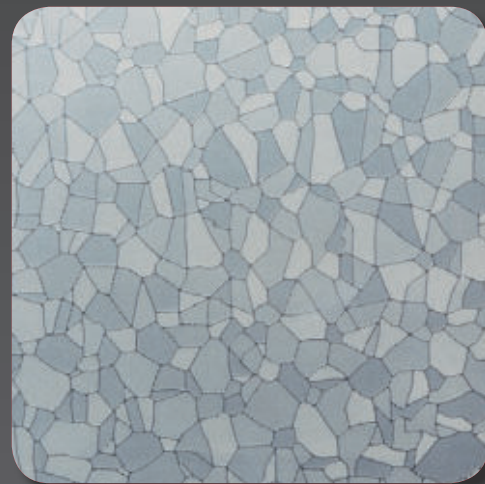
Verfahren:
2R



**SE-66
Wasserfall**

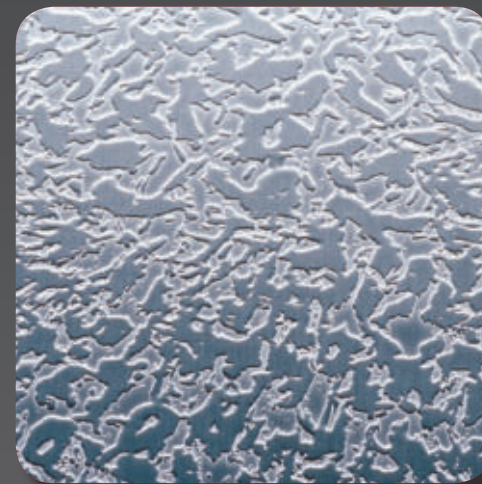
Verfahren:
2R

Mindestmenge
auf Anfrage



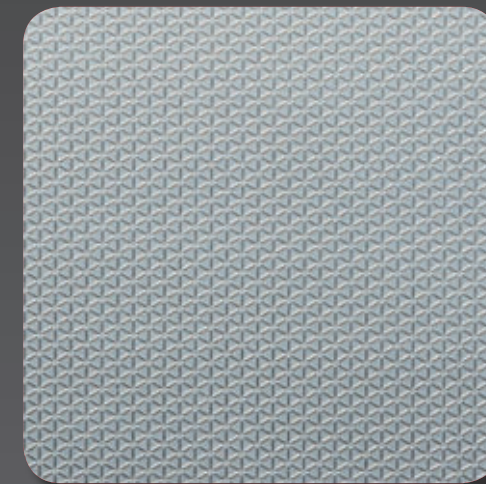
**SE-23
Austenit**

Verfahren:
2R



**SE-45
Eisblume**

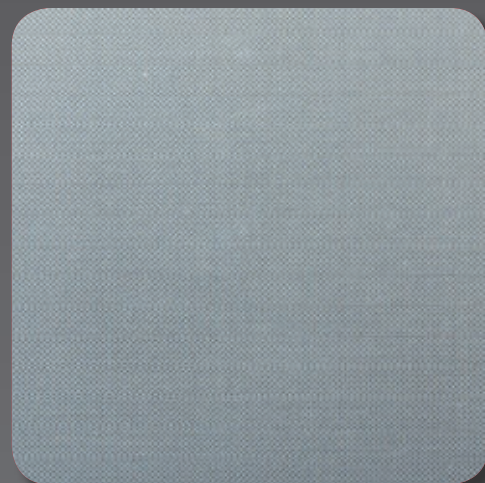
Verfahren:
2R



**SE-67
Triangel**

Verfahren:
2R

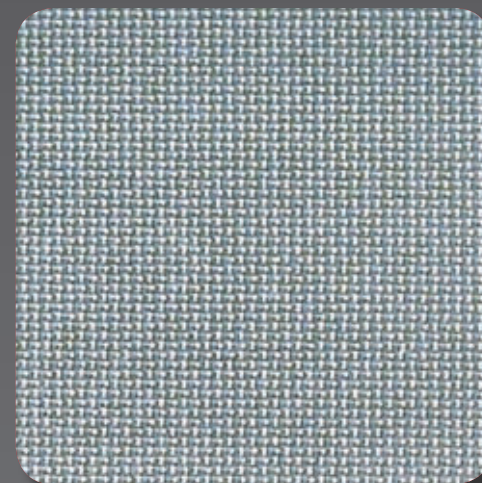
Mindestmenge
auf Anfrage



**SE-24
Microleinen**

Verfahren:
2R

Mindestmenge
auf Anfrage



**SE-64
Haze**

Verfahren:
2R

Mindestmenge
auf Anfrage



**SE-69
Laser**

Verfahren:
2R

Mindestmenge
auf Anfrage